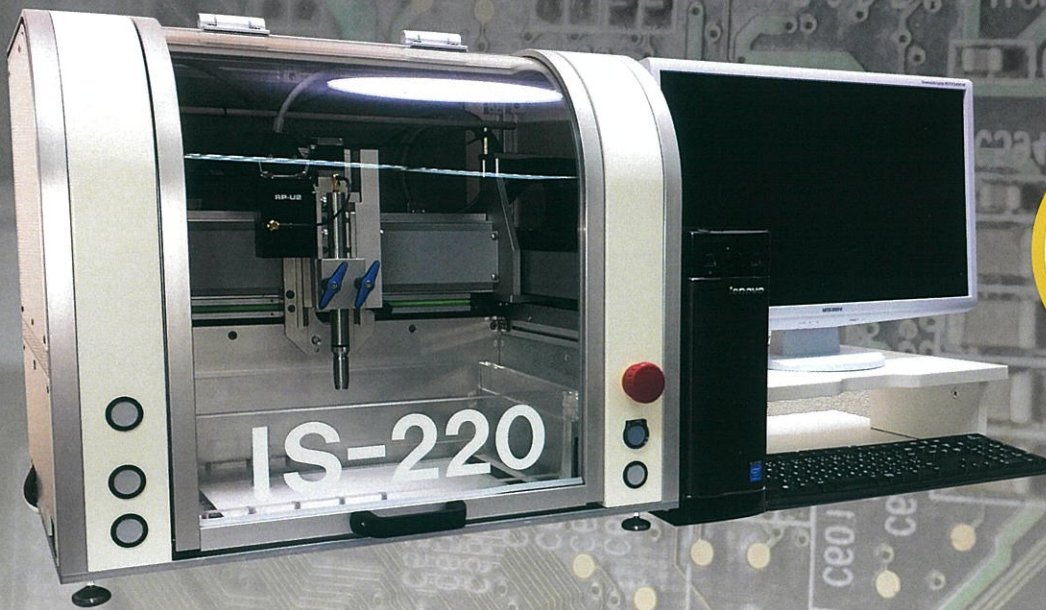


超音波デジタル画像診断システム IS-220

- 電子部品・半導体部品パッケージ内の欠陥検出と評価
- 接合構造ボンディングのボイド検出と評価
- その他内部欠陥の検出と評価



ポータブル型

高解像度スキャンシステム

- ・ 0.1 μm 各軸最小移動量
- ・ 最高 500MHz の高周波対応 (オプション)
- ・ 高速 A/D 変換ボード搭載
- ・ 有効スキャンエリア 200×150(mm)

高速超音波全波形収集

スキャン中に超音波波形を収集し、
収集した波形で A、B、C イメージ画像
の再描画・再評価が可能

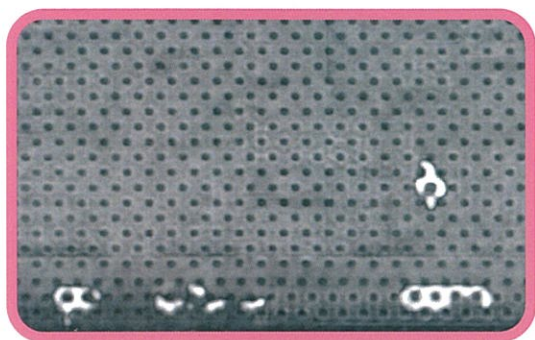
ユーザーフレンドリー

小型タンクは簡単に取り外し可能で、
超音波水浸法以外の用途にも使用
できます。

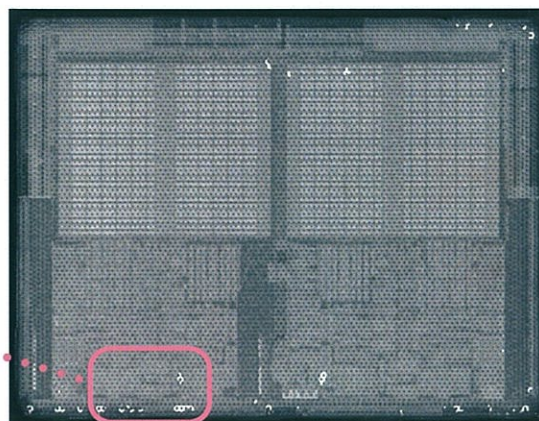
- ・ 省スペース : 570W×450D×490H(mm)
※スキャナー本体
- ・ OS : Windows10 標準

Insight k.k.

NDD Technology Company



拡大画像



フリップチップボイド

探傷モード	パルス反射法, 透過法
有効スキャンエリア	200×150(mm)
各軸最小移動量	0.1μm
探傷周波数	最大 500MHz (オプション)
表示モード	超音波波形 (A), 断面画像 (RF・B), 平面画像 (C) (ABS, POS, NEG, TOF 表示), FFT, 3D, 他
データ収集方式	フルデジタル
スキャン機能	スライススキャン, アレイスキャン, シーケンシャルスキャン
データ保存	ハードディスク, USB ストレージ, DVD/RW マルチドライブ
オプション	オフラインアナリシスパッケージ, 透過法用治具
電源	AC100V/5A, 50/60Hz
その他	CE 対応可

インサイト株式会社

東京都新宿区百人町 2-6-7

TEL: 03-5330-6430 FAX: 03-5330-2107

<http://www.insightkk.co.jp/>

検索